

平面図 (ケース9)



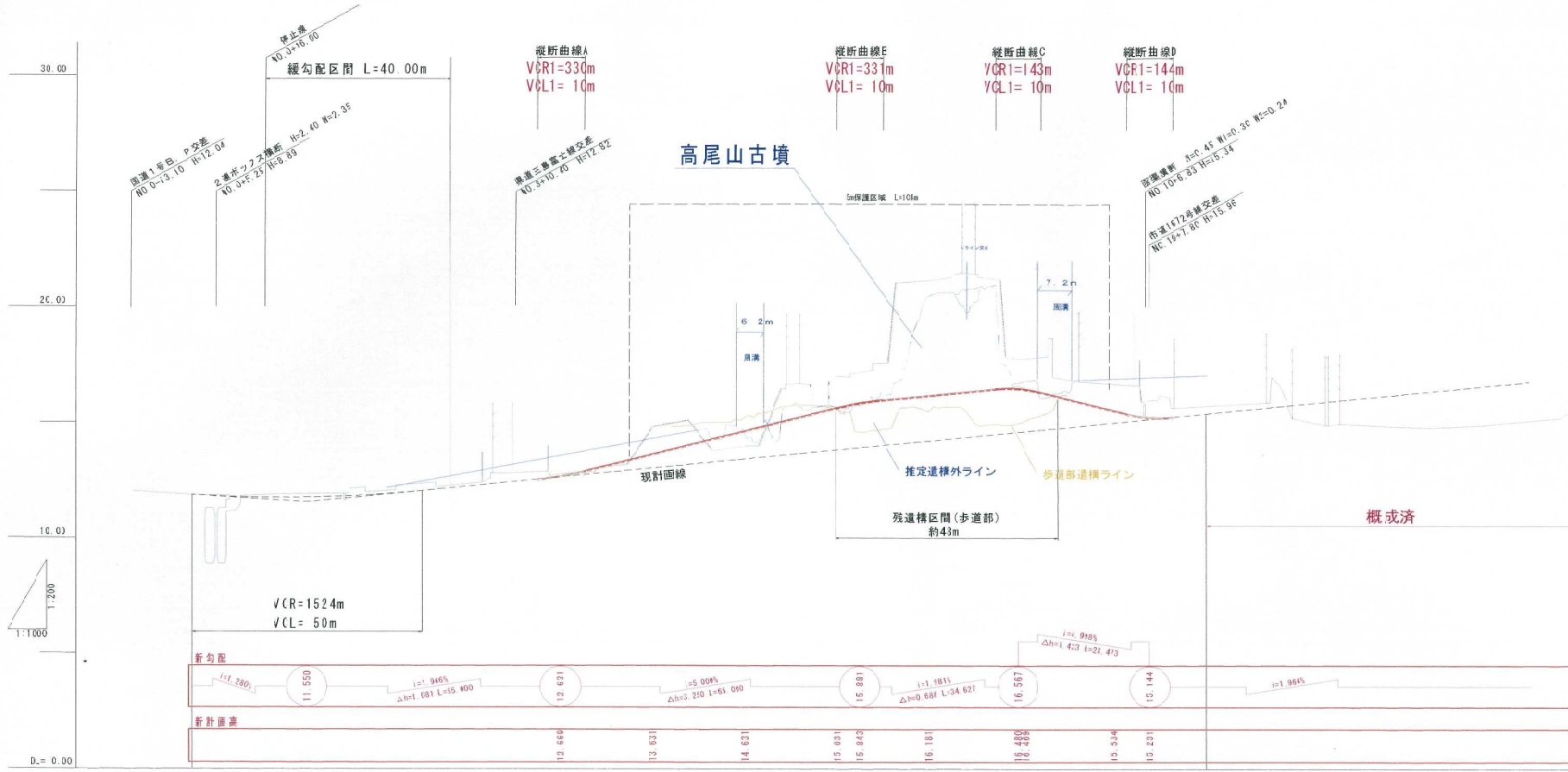
国道1号

残る古墳部分 183m²

東海道新幹線

図面番号	設計	平成	年	月	日
工事名	都市計画道路 沼津南一色線				
縮尺	1/1000 図面				
縮尺	縮尺	縮尺	縮尺	縮尺	縮尺
縮尺	縮尺	縮尺	縮尺	縮尺	縮尺
建設部 道路建設課					

縦断図 (ケース 9) 歩道オーバーパス



道路区分 4種1級
設計速度 = 60 km

※ () 内数値 = 道路構造令規定値
判定 ○ = 道路構造令規定値内
判定 × = 道路構造令規定値外

縦断曲線A

縦断曲線設計項目	設計値	判定
縦断勾配 i (1)	-1.97% (+5.00%)	○
縦断勾配 i (2)	-5.00% (+5.00%)	○
VCL1	10m (10m)	○

縦断曲線B

縦断曲線設計項目	設計値	判定
縦断勾配 i (2)	-5.00% (+5.00%)	○
縦断勾配 i (3)	-1.98% (+5.00%)	○
VCL2	10m (10m)	○

縦断曲線C

縦断曲線設計項目	設計値	判定
縦断勾配 i (3)	-1.98% (+5.00%)	○
縦断勾配 i (4)	-5.00% (+5.00%)	○
VCL3	10m (10m)	○

縦断曲線D

縦断曲線設計項目	設計値	判定
縦断勾配 i (3)	-5.00% (+5.00%)	○
縦断勾配 i (4)	-1.97% (+5.00%)	○
VCL4	10m (10m)	○

勾配	盛土	切土	計画高	地盤高	追加距離	岸距離	測点名
11.870			11.870	11.87	0.00	0.00	NO.0
11.550		0.146	11.744	11.88	20.00	20.00	NO.1
		0.146	11.753	11.92	25.00	25.00	NO.2
		0.146	11.677	12.02	40.00	20.00	NO.3
		0.112	12.228	12.35	60.00	20.00	NO.4
		0.317	12.443	12.82	70.40	10.40	NO.5
		0.139	12.671	13.76	80.00	6.60	NO.6
		1.785	13.023	14.82	100.00	20.00	NO.7
		0.552	13.418	15.07	120.00	20.00	NO.8
		3.139	13.811	17.01	140.00	20.00	NO.9
		6.946	14.204	21.15	160.00	20.00	NO.10
		1.153	14.506	17.75	180.00	20.00	NO.11
		1.989	14.931	19.38	200.00	20.00	NO.12
		0.016	15.144	15.96	207.00	7.00	NO.13
		0.326	15.384	15.71	220.00	12.20	NO.14
		0.849	15.777	15.10	240.00	20.00	NO.15
		1.331	16.171	14.84	260.00	20.00	NO.16
		1.872	16.564	14.80	280.00	20.00	NO.17
			16.957	15.54	300.00	20.00	NO.18

図面番号	設計平成 年 月 日
工事名 都市計画道路 沼津南一色線	
縮尺	H=1/100 V=1/20C
製	図
表	面
検	査
者	計
建設部 道路建設課	