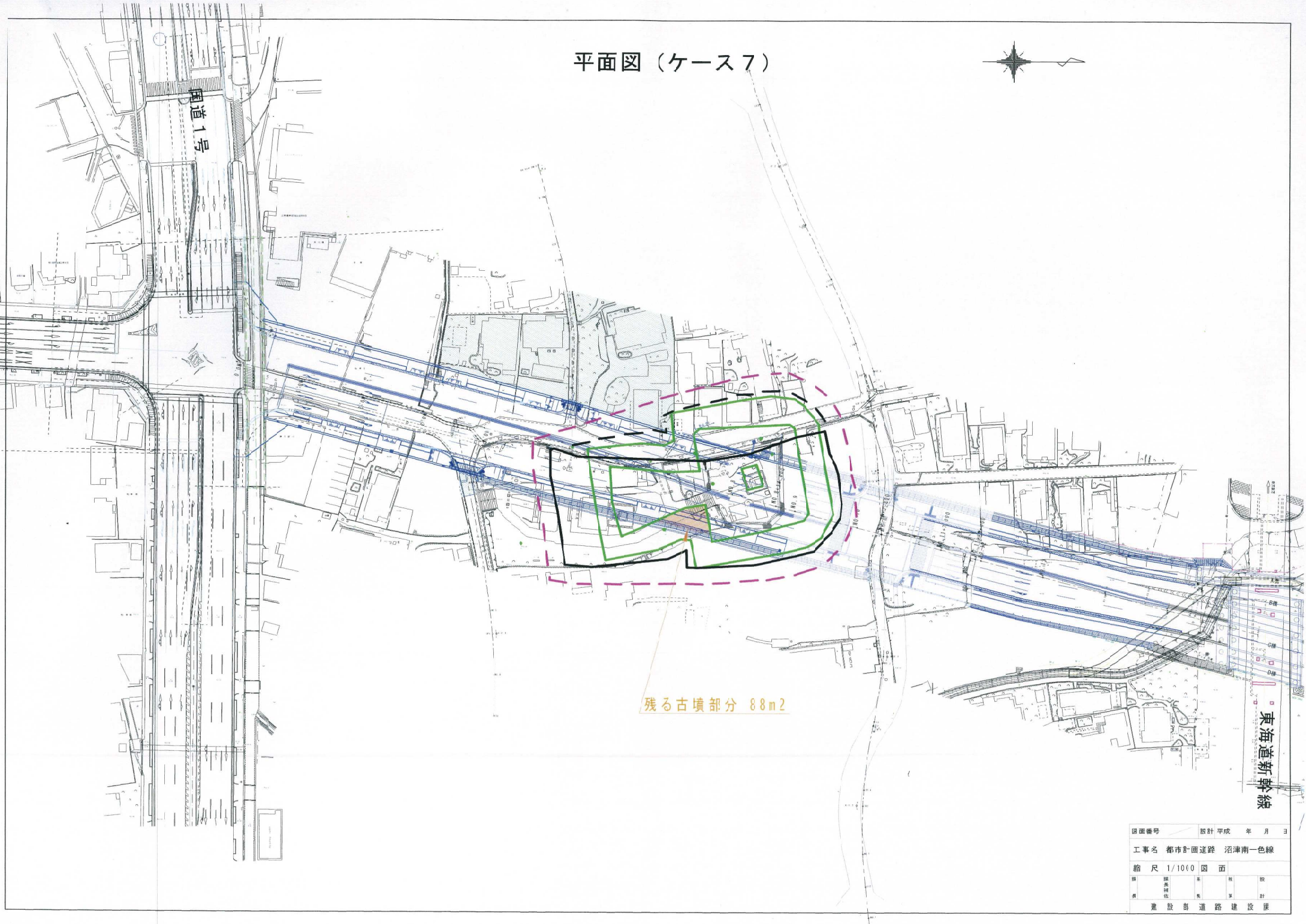


平面図 (ケース7)



国道1号

残る古墳部分 88m²

東海道新幹線

図面番号	設計	平成	年	月	日
工事名	都市計画道路 沼津南一色線				
縮尺	1/1000 図面				
製	調	審	核	計	
図	書	査	査	画	
者	者	者	者	者	
建設部	道路	建設課			

平面図 (ケース8)



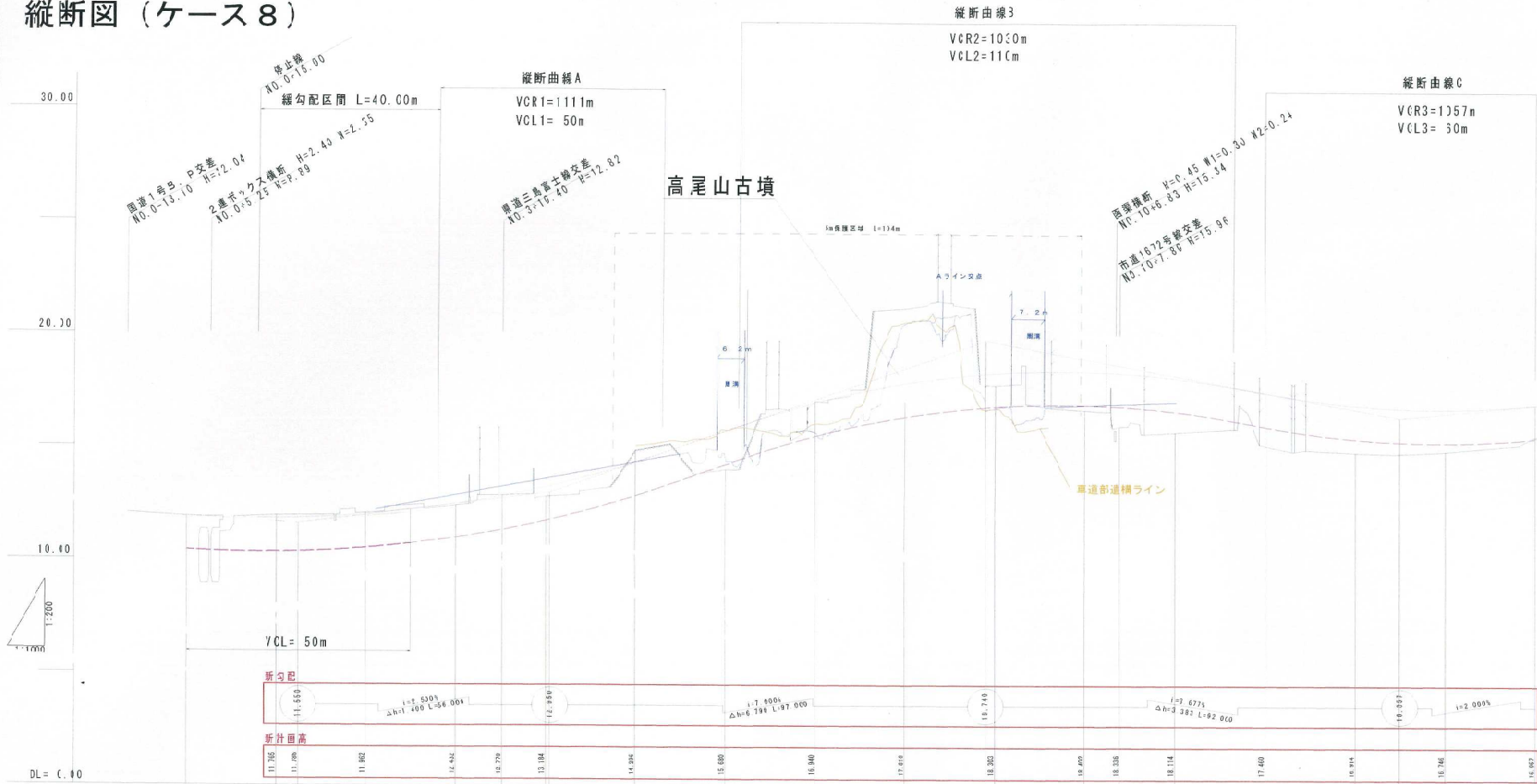
国道1号

残る古墳部分 622m²

東海道新幹線

図面番号	設計	平成	年月	日
二 専名	都市計画道路 沼津南一色線			
縮 尺	図 面			
縮 尺	縮 尺	縮 尺	縮 尺	縮 尺
縮 尺	縮 尺	縮 尺	縮 尺	縮 尺
建設部 道路建設課				

縦断図 (ケース 8)



道路区分 4種1級
設計速度 = 60 km

※ () 内数値 = 道路構造令規定値
 判定 C = 道路構造令規定値以下
 判定 X = 道路構造令規定値外

縦断由線A

縦断由線設計項目	設計値	判定
縦断勾配 i(1)	+2.50% (-7.00%)	O
縦断勾配 i(2)	+7.00% (-7.00%)	O
VCL	50m (E0m)	O
VCR	1111m (1000m)	O

縦断由線B

縦断由線設計項目	設計値	判定
縦断勾配 i(2)	+7.00% (+7.00%)	O
縦断勾配 i(3)	-3.67% (-7.00%)	O
VCL	110m (E0m)	O
VCR	1030m (1000m)	O

縦断由線C

縦断由線設計項目	設計値	判定
縦断勾配 i(3)	-3.67% (-7.00%)	O
縦断勾配 i(4)	+2.00% (-7.00%)	O
VCL	60m (E0m)	O
VCR	1057m (1000m)	O

勾配	盛土	切土	計面高	地盤高	追加距離	単距離	測点
11.810			11.970	11.97	0.00	0.00	NO.0
11.550		0.146	11.744	11.89	20.00	20.00	NO.1
		0.146	11.750	11.750	25.00	25.00	NO.2
		0.112	12.238	12.35	80.00	20.00	NO.3
		0.277	12.443	12.82	70.40	18.40	NO.4
		0.154	15.631	15.76	80.80	8.00	NO.5
		1.139	13.025	14.62	100.00	20.00	NO.6
		0.552	13.418	13.97	120.00	20.00	NO.7
		0.189	13.011	17.01	140.00	20.00	NO.8
		0.846	14.204	21.15	180.00	20.00	NO.9
		3.157	14.596	17.75	180.00	20.00	NO.10
		1.588	14.091	16.06	200.00	20.00	NO.11
		0.010	15.144	15.96	207.00	7.00	NO.12
		0.326	15.304	15.71	220.00	12.20	NO.13
	0.610		15.777	15.13	240.00	20.00	NO.14
	1.331		16.171	14.84	260.00	20.00	NO.15
	1.571		16.564	14.48	280.00	20.00	NO.16
			16.957	13.94	300.00	20.00	NO.17

区画番号: _____ 設計平成 年 月 日

工事名: 都市計画道路 沼津南一色線

縮尺: 1/1000 図面

製図: _____ 図面

設計: _____ 図面

建設部 道路建設課